

DER TOURISTISCHE VERTRIEBSKLIMA-INDEX



GRUNDLAGEN: STICHPROBENBESCHREIBUNG - 147. BEFRAGUNGSRUNDE

Die Teilnehmer der Umfrage sind überwiegend mittelständische Reisebüros; ein Teil von ihnen betreibt neben dem stationären Vertrieb auch Online-Vertrieb per Homepage, der im Rahmen der Umfrage ebenfalls erhoben wird. Der Fokus liegt auf dem Vertriebsklima des stationären Vertriebs, und hier vor allem auf den Bereich „Urlaubsreisen“.

In der 147. Befragungsrunde gaben insgesamt 217 (218) Reisebüros ihre Bewertung ab.

Die Stichprobe im April 2017 im Detail
(Mehrfachantworten, in Klammern Stichprobe März 2017):

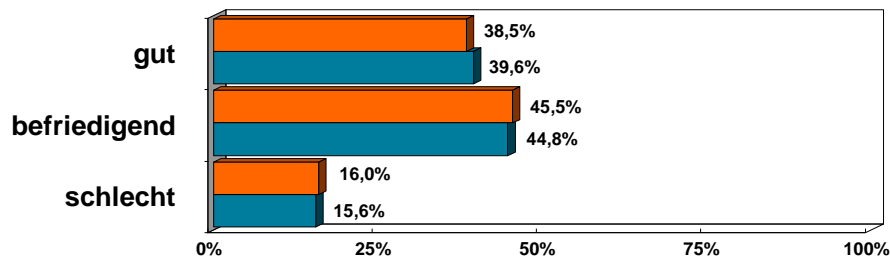
Leisure Travel stationär	205 (212)
Leisure Travel online	169 (169)
Business Travel stationär	54 (50)
Business Travel online	48 (44)

ERGEBNISSE DER BEFRAGUNG IM APRIL 2017

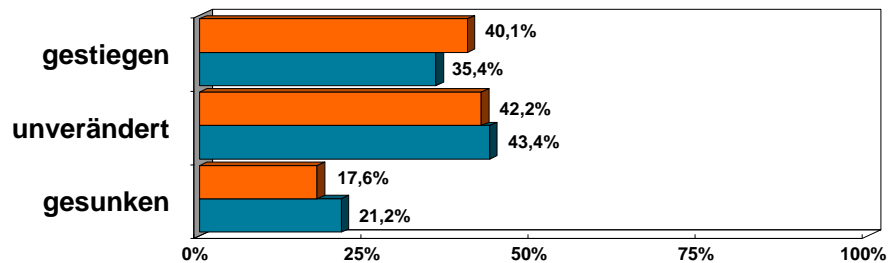
LEISURE TRAVEL - STATIONÄRER VERTRIEB

WIE BEURTEILEN SIE DEN STATIONÄREN VERTRIEB VON LEISURE TRAVEL? (URLAUBSREISEN)

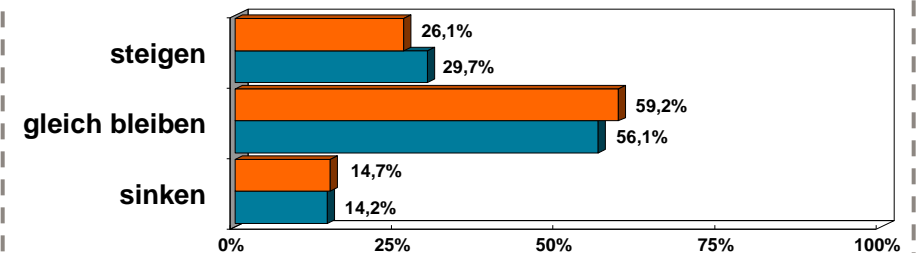
Die aktuelle Lage beim Vertrieb von Reiseleistungen ist ...



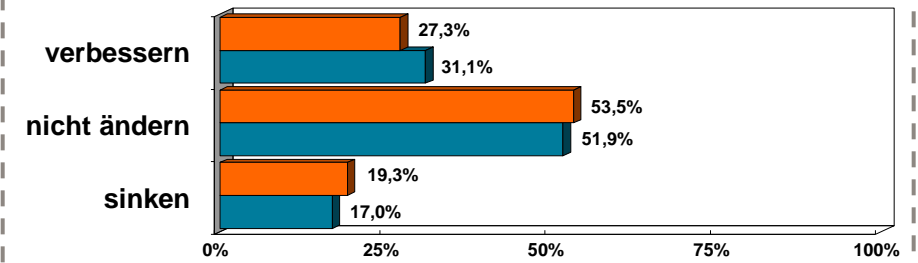
Der Verkauf von Reiseleistungen ist bei uns in den letzten 2-3 Monaten im Vergleich zum Vorjahr ...



Die Nachfrage nach Reiseleistungen wird in den nächsten 6 Monaten im Vergleich zum Vorjahr ...



Unsere Ertragsituation wird sich in den nächsten 6 Monaten ...



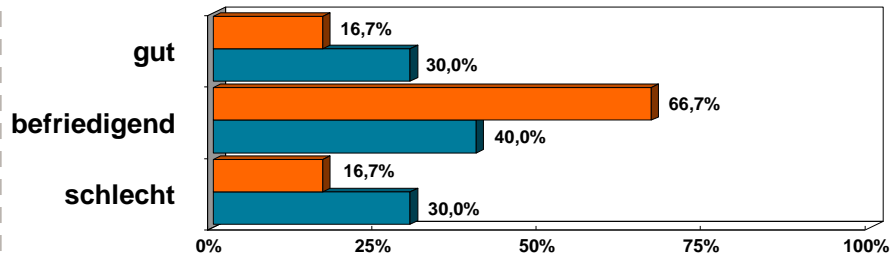
--- Lage n = 205 April 2017 März 2017

--- Erwartungen

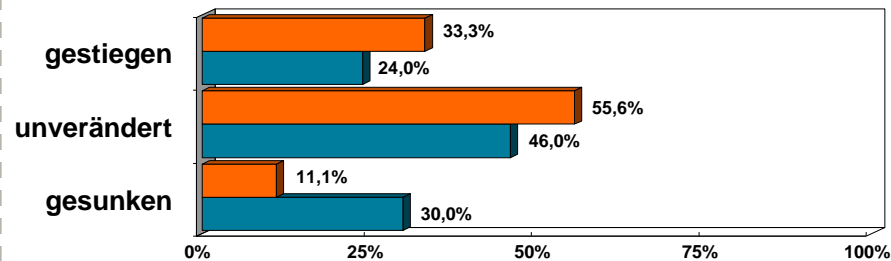
ERGEBNISSE DER BEFRAGUNG IM APRIL 2017 BUSINESS TRAVEL - STATIONÄRER VERTRIEB

WIE BEURTEILEN SIE DEN STATIONÄREN VERTRIEB VON BUSINESS TRAVEL? (GESCHÄFTSREISEN)

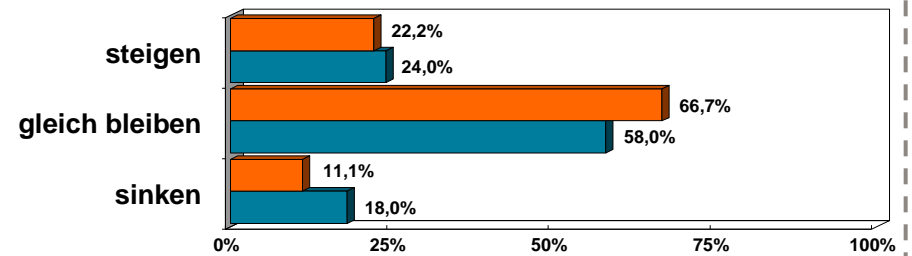
Die aktuelle Lage beim Vertrieb von Reiseleistungen ist ...



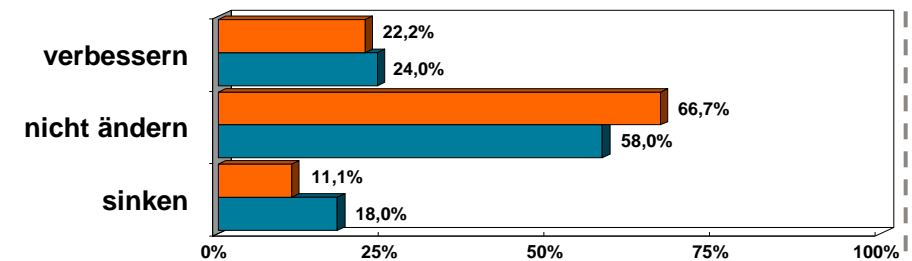
Der Verkauf von Reiseleistungen ist bei uns in den letzten 2-3 Monaten im Vergleich zum Vorjahr ...



Die Nachfrage nach Reiseleistungen wird in den nächsten 6 Monaten im Vergleich zum Vorjahr ...



Unsere Ertragsituation wird sich in den nächsten 6 Monaten ...

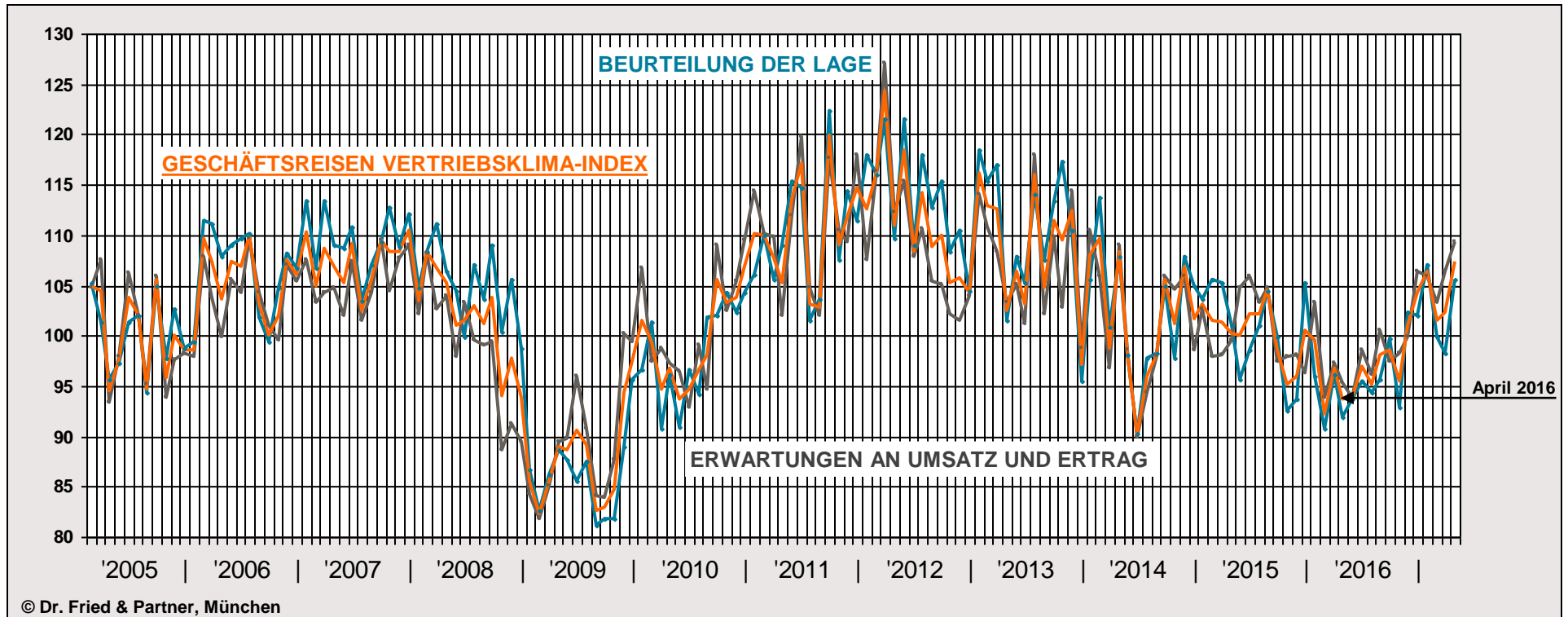


--- Lage n = 54 April 2017 März 2017

--- Erwartungen

ENTWICKLUNG DES REISEVERTRIEBS: FEBRUAR 2005 - APRIL 2017 BUSINESS TRAVEL - STATIONÄRER VERTRIEB

GESCHÄFTSREISEN VERTRIEBSKLIMA-INDEX - STATIONÄRER VERTRIEB GESCHÄFTSREISEN



Microsoft "Standard" Vertrieb Geschäftstheater, Mittelwert Februar bis Dezember 2005 - 100

Monat/Jahr	02/05	04/05	06/05	08/05	10/05	12/05	02/06	04/06	06/06	08/06	10/06	12/06	02/07	04/07	06/07	08/07	10/07	12/07	02/08	04/08	06/08	08/08	10/08	12/08	02/09	04/09	06/09	08/09	10/09	12/09	02/10	04/10	06/10	08/10	10/10	12/10	02/11	04/11	06/11	08/11	10/11	12/11	02/12	04/12	06/12	08/12	10/12	12/12	02/13	04/13	06/13	08/13	10/13	12/13	02/14	04/14	06/14	08/14	10/14	12/14	02/15	04/15	06/15	08/15	10/15	12/15	02/16	04/16	06/16	08/16	10/16	12/16	02/17	04/17																																														
Index	100,0	94,5	102,7	94,7	95,9	98,5	105,8	103,6	108,8	103,1	102,8	106,9	104,9	108,8	108,5	105,6	108,4	110,5	108,3	102,2	101,2	101,2	94,9	95,9	92,2	92,2	92,8	92,8	92,8	84,7	97,5	99,3	96,7	94,8	96,1	96,8	96,1	103,3	104,8	110,8	110,8	102,2	117,2	102,8	109,9	114,2	118,2	118,8	108,4	108,8	105,2	104,2	112,5	102,4	103,2	104,8	100,4	97,5	108,0	109,8	108,4	96,1	96,1	101,1	101,8	101,5	100,2	102,1	104,8	95,2	100,5	99,5	92,3	96,7	95,7	93,8	97,8	95,2	96,5	96,5	92,8	102,3	105,4	101,5	101,5	105,3	107,7	117,4	95,2	108,0	113,7	107,9	96,3	96,3	97,8	105,8	109,0	101,0	98,1	104,5	92,8	100,3	95,9	92,3	95,4	93,9	98,8	96,0	100,3	97,4	98,3	96,8	106,4	105,9	103,3	106,4	109,3	103,3	108,4	109,3
Lage	100,3	95,7	101,2	94,3	97,2	98,9	112,3	107,9	109,2	101,4	104,7	106,7	106,7	108,8	110,8	107,2	112,2	111,1	108,9	100,4	99,8	103,8	105,3	99,9	92,8	92,8	92,8	85,0	91,5	91,9	95,7	100,1	96,1	96,8	101,9	104,2	104,2	109,3	109,1	114,7	103,0	107,5	111,2	110,0	109,8	109,1	112,7	108,4	104,5	115,2	102,4	103,2	104,8	100,4	97,5	108,0	109,8	108,4	96,3	96,3	101,1	101,8	101,5	100,2	102,1	104,8	95,2	100,5	99,5	92,3	96,7	95,7	93,8	97,8	95,2	96,5	96,5	92,8	102,3	105,4	101,5	101,5	105,3	107,7	117,4	95,2	108,0	113,7	107,9	96,3	96,3	97,8	105,8	109,0	101,0	98,1	104,5	92,8	100,3	95,9	92,3	95,4	93,9	98,8	96,0	100,3	97,4	98,3	96,8	106,4	105,9	103,3	106,4	109,3	103,3	108,4	109,3			
Erwartungen	104,8	95,4	108,2	95,2	93,3	98,3	107,8	99,8	104,2	104,3	104,3	104,5	109,0	108,1	104,0	103,3	99,0	88,8	89,4	81,8	89,4	98,0	86,1	87,7	99,3	97,4	97,2	92,8	94,7	102,3	109,5	110,1	102,0	119,7	102,0	110,4	118,0	118,3	112,2	107,8	106,4	102,2	104,8	110,7	103,3	101,2	102,2	102,7	98,8	110,4	105,8	109,0	90,8	97,9	104,8	98,8	97,9	99,5	103,9	104,8	97,9	98,3	103,3	97,2	95,4	93,9	98,8	96,0	100,3	97,4	98,3	96,8	106,4	105,9	103,3	106,4	109,3	103,3	108,4	109,3																																								
n	52	67	63	71	60	51	69	51	56	51	47	46	46	41	45	49	41	46	50	46	48	53	47	48	54	52	51	55	53	55	47	48	52	50	54	45	46	56	67	54	63	56	58	50	54	52	56	56	52	58	46	48	59	56	54	47	48	51	50	55	48	57	60	60	51	46	48	48	46	46	46	47	51	60	55	47	53	50	54																																									