

DER TOURISTISCHE VERTRIEBSKLIMA-INDEX



GRUNDLAGEN: STICHPROBENBESCHREIBUNG - 146. BEFRAGUNGSRUNDE

Die Teilnehmer der Umfrage sind überwiegend mittelständische Reisebüros; ein Teil von ihnen betreibt neben dem stationären Vertrieb auch Online-Vertrieb per Homepage, der im Rahmen der Umfrage ebenfalls erhoben wird. Der Fokus liegt auf dem Vertriebsklima des stationären Vertriebs, und hier vor allem auf den Bereich „Urlaubsreisen“.

In der 146. Befragungsrunde gaben insgesamt 218 (206) Reisebüros ihre Bewertung ab.

Die Stichprobe im März 2017 im Detail
(Mehrfachantworten, in Klammern Stichprobe Februar 2017):

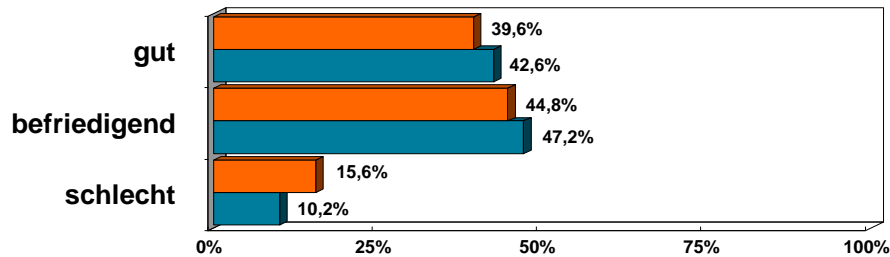
Leisure Travel stationär	212 (197)
Leisure Travel online	169 (167)
Business Travel stationär	50 (59)
Business Travel online	44 (53)

ERGEBNISSE DER BEFRAGUNG IM März 2017

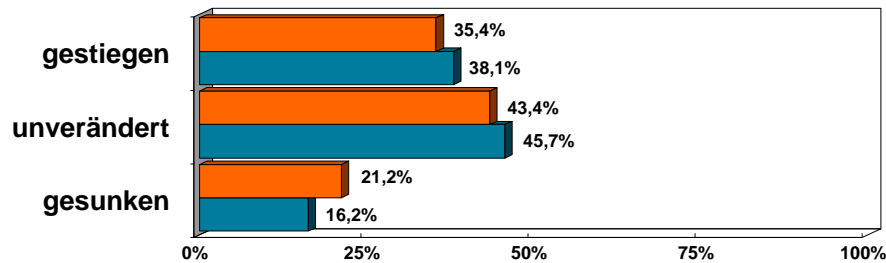
LEISURE TRAVEL - STATIONÄRER VERTRIEB

WIE BEURTEILEN SIE DEN STATIONÄREN VERTRIEB VON LEISURE TRAVEL? (URLAUBSREISEN)

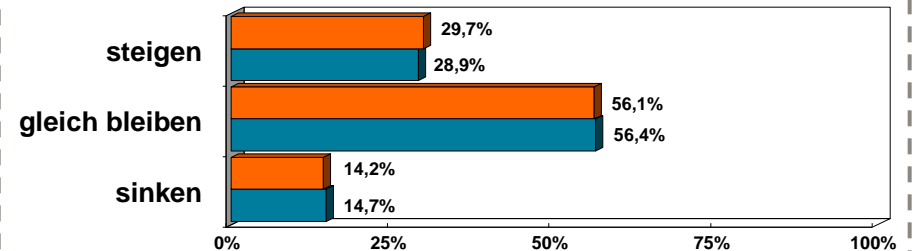
Die aktuelle Lage beim Vertrieb von Reiseleistungen ist ...



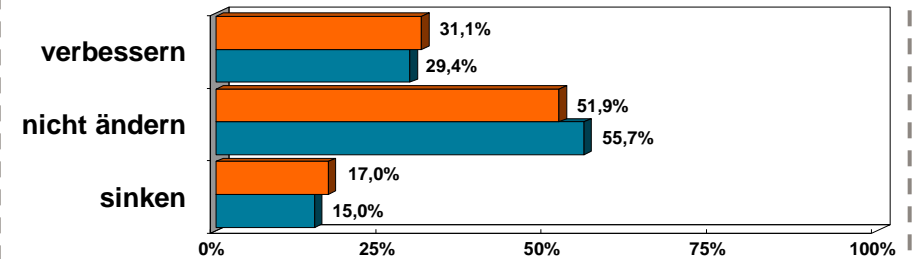
Der Verkauf von Reiseleistungen ist bei uns in den letzten 2-3 Monaten im Vergleich zum Vorjahr ...



Die Nachfrage nach Reiseleistungen wird in den nächsten 6 Monaten im Vergleich zum Vorjahr ...



Unsere Ertragsituation wird sich in den nächsten 6 Monaten ...



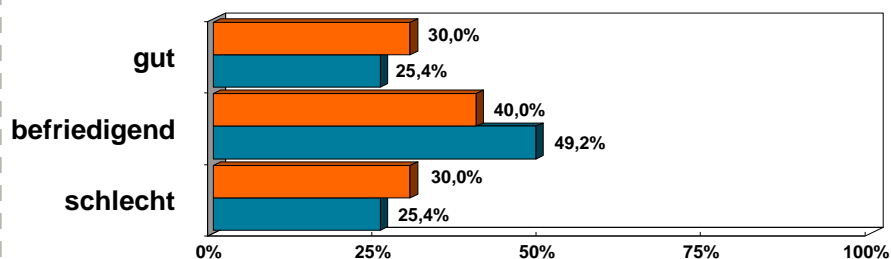
--- Lage n = 212 März 2017 Februar 2017

--- Erwartungen

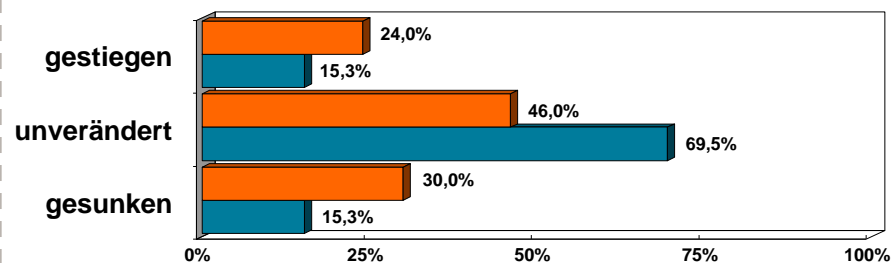
ERGEBNISSE DER BEFRAGUNG IM MÄRZ 2017 BUSINESS TRAVEL - STATIONÄRER VERTRIEB

WIE BEURTEILEN SIE DEN STATIONÄREN VERTRIEB VON BUSINESS TRAVEL? (GESCHÄFTSREISEN)

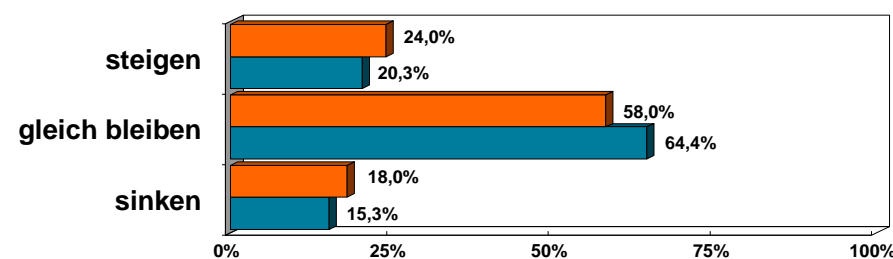
Die aktuelle Lage beim Vertrieb von Reiseleistungen ist ...



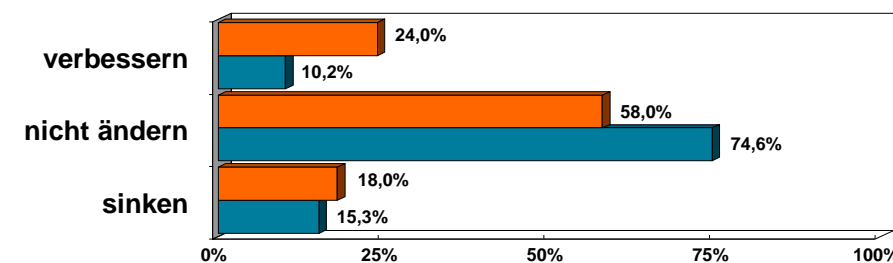
Der Verkauf von Reiseleistungen ist bei uns in den letzten 2-3 Monaten im Vergleich zum Vorjahr ...



Die Nachfrage nach Reiseleistungen wird in den nächsten 6 Monaten im Vergleich zum Vorjahr ...



Unsere Ertragsituation wird sich in den nächsten 6 Monaten ...

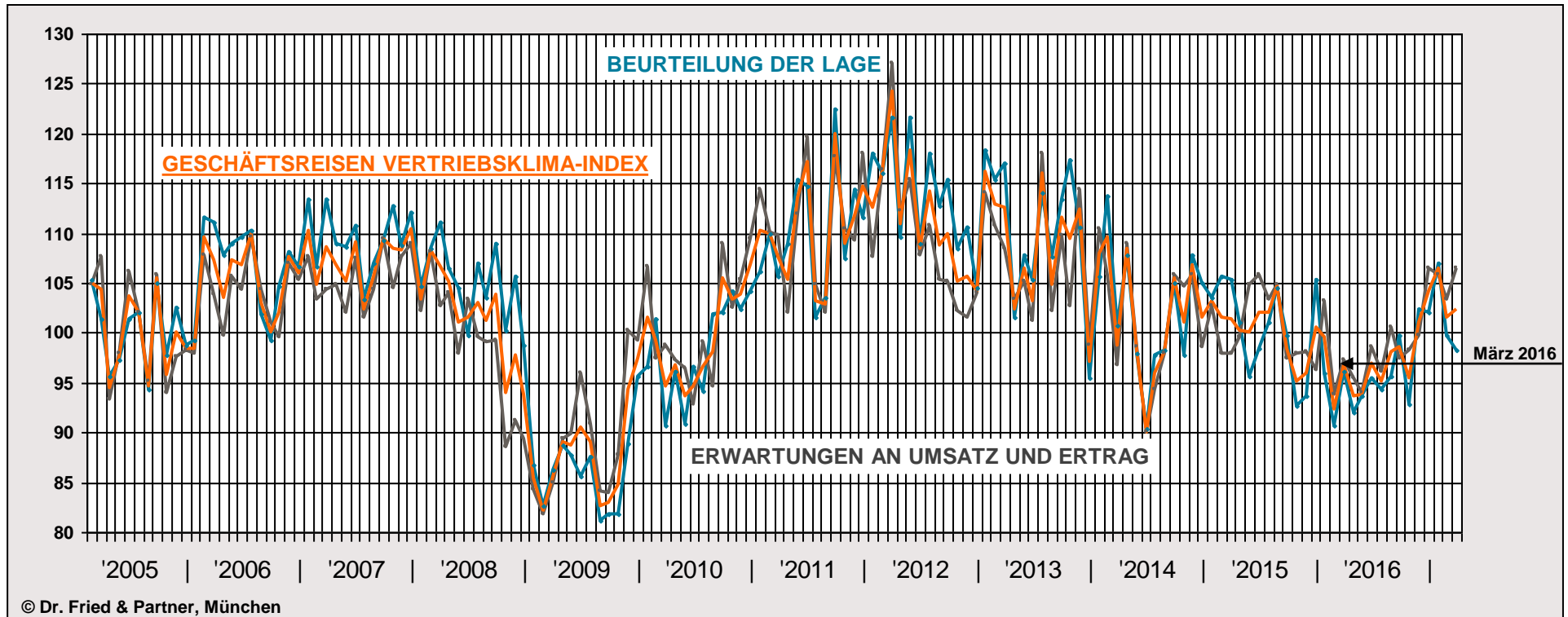


--- Lage n = 50 März 2017 Februar 2017

--- Erwartungen

ENTWICKLUNG DES REISEVERTRIEBS: FEBRUAR 2005 - MÄRZ 2017 BUSINESS TRAVEL - STATIONÄRER VERTRIEB

GESCHÄFTSREISEN VERTRIEBSKLIMA-INDEX - STATIONÄRER VERTRIEB GESCHÄFTSREISEN



Monat/Jahr	0205	0405	0605	0805	1005	1205	0206	0406	0606	0806	1006	1206	0207	0407	0607	0807	1007	1207	0208	0408	0608	0808	1008	1208	0209	0409	0609	0809	1009	1209	0210	0410	0610	0810	1010	1210	0211	0411	0611	0811	1011	1211	0212	0412	0612	0812	1012	1212	0213	0413	0613	0813	1013	1213	0214	0414	0614	0814	1014	1214	0215	0415	0615	0815	1015	1215	0216	0416	0616	0816	1016	1216	0117	0317									
Index	100,0	94,5	103,7	94,7	92,4	98,5	100,8	103,8	106,4	103,1	102,0	104,0	104,3	104,8	105,1	105,6	106,4	110,5	106,3	105,2	101,3	101,2	94,8	93,8	82,3	89,8	90,4	83,6	84,7	87,2	93,3	86,7	94,8	88,1	103,3	108,8	110,8	105,3	117,2	102,8	108,0	114,7	116,2	110,9	108,4	108,8	105,2	104,2	112,9	102,4	102,2	104,8	103,4	97,3	100,0	100,8	104,4	96,3	98,1	101,3	101,6	101,3	100,2	100,3	104,8	95,2	100,3	99,5	92,3	96,7	93,7	93,8	97,0	95,2	96,1	98,5	96,4	101,8	104,2	106,4	101,2	102,3	
Umsatz	100,0	96,7	102,3	94,3	97,4	98,8	111,1	107,8	108,8	107,8	104,7	108,7	108,2	109,0	110,8	107,9	112,8	112,1	108,4	105,2	99,8	103,2	100,3	98,8	82,4	89,7	85,4	81,1	81,8	83,7	101,3	86,1	96,4	101,8	104,2	104,2	100,9	109,0	114,7	103,8	107,2	111,1	116,8	105,8	108,8	112,7	108,4	104,2	115,3	101,4	105,3	107,2	117,4	95,8	105,6	113,7	107,2	96,3	98,3	97,8	100,5	105,6	107,0	98,5	104,8	92,4	102,3	95,8	96,7	96,1	91,9	92,7	95,5	94,3	92,7	98,8	92,4	102,3	102,2	107,8	98,3	98,3	
Erwartungen	104,8	93,4	108,2	95,2	93,9	98,3	107,8	99,8	104,3	104,3	99,5	105,4	103,3	104,8	107,4	104,3	104,5	109,0	108,1	104,0	103,3	99,0	88,6	89,4	81,8	89,4	96,0	84,1	87,7	99,3	97,4	97,2	92,8	94,7	102,5	109,5	110,1	102,0	119,7	102,0	110,4	118,0	116,3	112,2	107,8	105,4	102,3	104,0	110,7	103,3	101,2	102,2	102,7	98,8	110,4	105,3	109,0	99,0	97,9	104,8	98,6	97,8	99,5	105,9	104,8	97,8	98,3	103,3	93,9	97,2	95,4	93,9	98,6	96,9	100,5	97,4	98,3	99,8	100,4	105,9	103,3	106,4	
n	52	67	63	71	60	51	59	51	58	51	47	46	48	41	45	40	41	48	50	45	48	48	53	47	48	54	52	51	55	53	55	47	48	52	50	54	45	68	55	67	54	63	58	58	50	54	52	56	56	52	58	48	48	59	58	54	47	46	51	50	55	48	57	60	60	51	46	48	57	60	60	54	46	48	46	47	51	60	55	47	53	59	50