

DER TOURISTISCHE VERTRIEBSKLIMA-INDEX



GRUNDLAGEN: STICHPROBENBESCHREIBUNG - 144. BEFRAGUNGSRUNDE

Die Teilnehmer der Umfrage sind überwiegend mittelständische Reisebüros; ein Teil von ihnen betreibt neben dem stationären Vertrieb auch Online-Vertrieb per Homepage, der im Rahmen der Umfrage ebenfalls erhoben wird. Der Fokus liegt auf dem Vertriebsklima des stationären Vertriebs, und hier vor allem auf den Bereich „Urlaubsreisen“.

In der 144. Befragungsrunde gaben insgesamt 203 (209) Reisebüros ihre Bewertung ab.

Die Stichprobe im Januar 2017 im Detail
(Mehrfachantworten, in Klammern Stichprobe Dezember 2016):

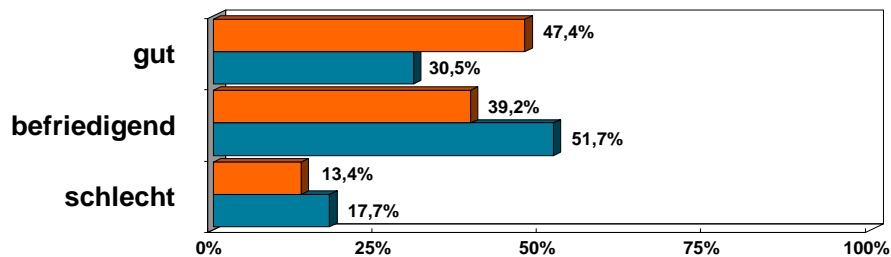
Leisure Travel stationär	194 (203)
Leisure Travel online	173 (185)
Business Travel stationär	53 (47)
Business Travel online	47 (41)

ERGEBNISSE DER BEFRAGUNG IM JANUAR 2017

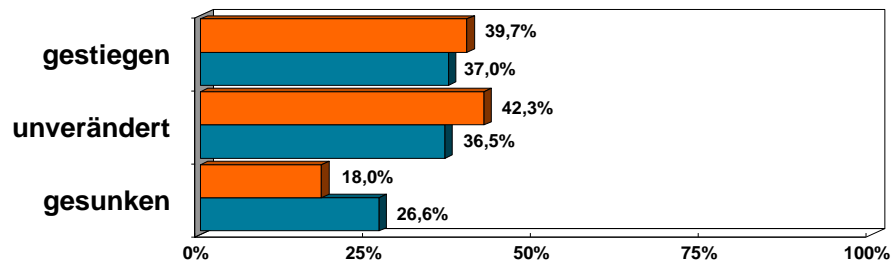
LEISURE TRAVEL - STATIONÄRER VERTRIEB

WIE BEURTEILEN SIE DEN STATIONÄREN VERTRIEB VON LEISURE TRAVEL? (URLAUBSREISEN)

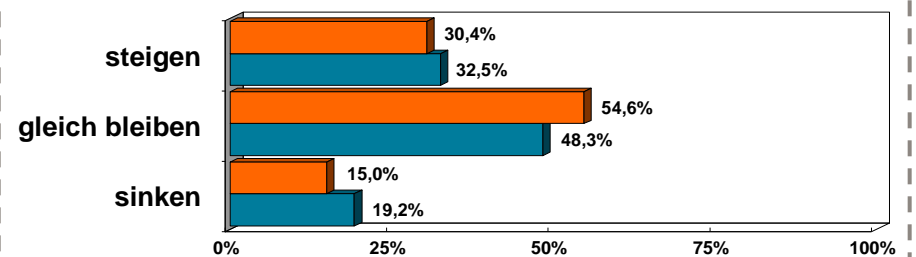
Die aktuelle Lage beim Vertrieb von Reiseleistungen ist ...



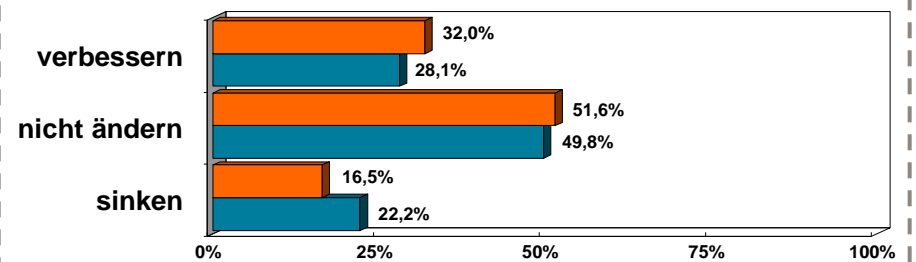
Der Verkauf von Reiseleistungen ist bei uns in den letzten 2-3 Monaten im Vergleich zum Vorjahr ...



Die Nachfrage nach Reiseleistungen wird in den nächsten 6 Monaten im Vergleich zum Vorjahr ...



Unsere Ertragssituation wird sich in den nächsten 6 Monaten ...

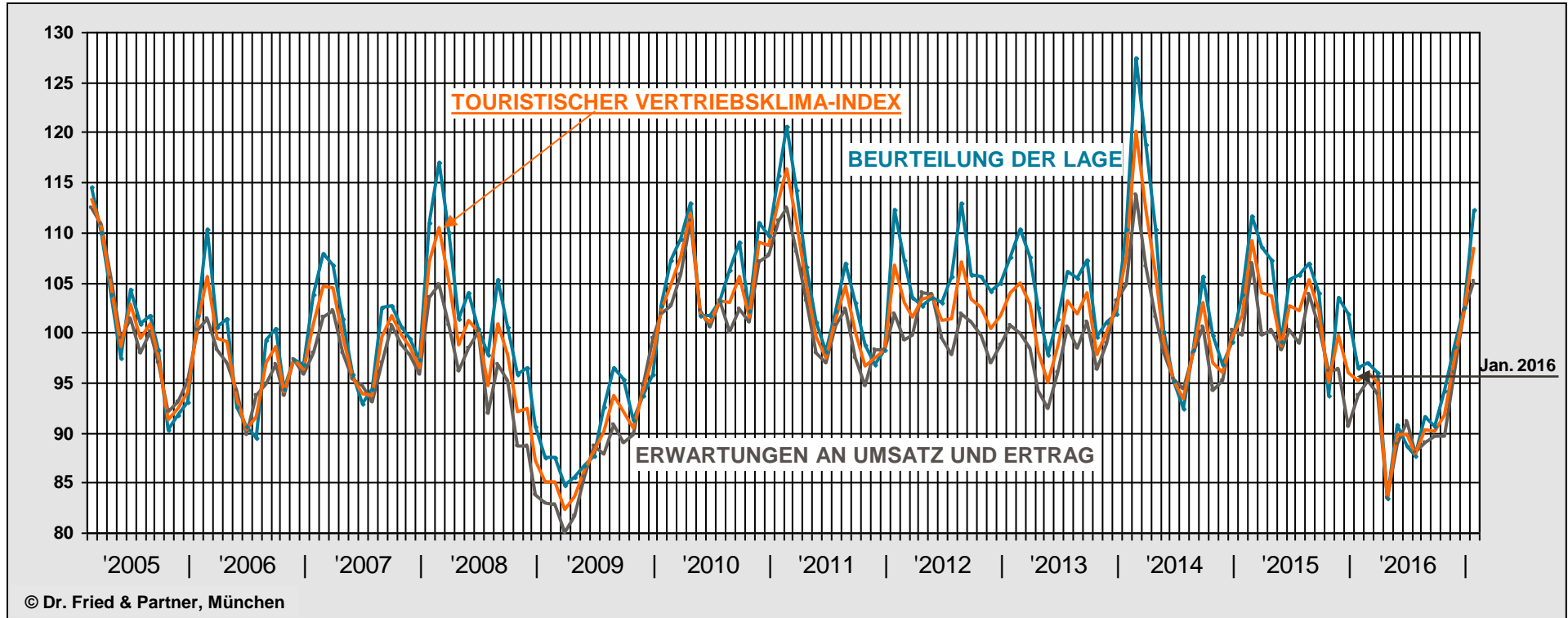


--- Lage n = 194 ■ Januar 2017 ■ Dezember 2016

--- Erwartungen

ENTWICKLUNG DES REISEVERTRIEBS: FEBRUAR 2005 - JANUAR 2017 LEISURE TRAVEL - STATIONÄRER VERTRIEB

TOURISTISCHER VERTRIEBSKLIMA-INDEX - STATIONÄRER VERTRIEB URLAUSREISEN



© Dr. Fried & Partner, München

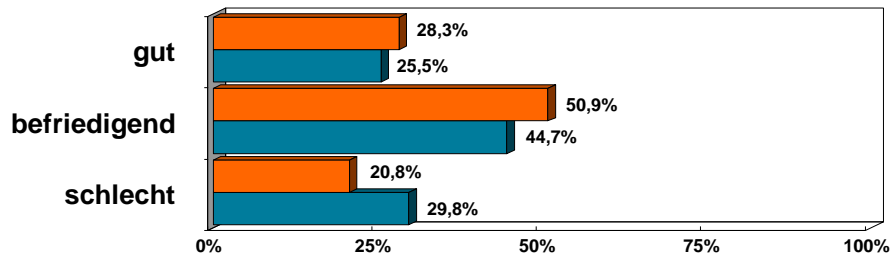
Indizeswerte "Stationärer Vertrieb Urlaubsreisen", Mittelwert Februar bis Dezember 2005 = 100

Monat/Jahr	02/05	04/05	06/05	08/05	10/05	12/05	02/06	04/06	06/06	08/06	10/06	12/06	02/07	04/07	06/07	08/07	10/07	12/07	02/08	04/08	06/08	08/08	10/08	12/08	02/09	04/09	06/09	08/09	10/09	12/09	02/10	04/10	06/10	08/10	10/10	12/10	02/11	04/11	06/11	08/11	10/11	12/11	02/12	04/12	06/12	08/12	10/12	12/12	02/13	04/13	06/13	08/13	10/13	12/13	02/14	04/14	06/14	08/14	10/14	12/14	02/15	04/15	06/15	08/15	10/15	12/15	02/16	04/16	06/16	08/16	10/16	12/16	01/17						
Klima	113.4	104.8	102.8	100.8	91.2	94.0	100.6	99.1	90.2	97.8	94.0	96.3	104.8	99.8	93.8	99.8	99.7	96.5	110.5	98.7	100.1	100.9	92.0	87.1	85.1	83.6	86.1	93.6	90.5	97.6	104.8	112.0	107.0	103.0	101.5	108.7	118.3	104.8	97.5	104.8	96.8	88.2	103.0	101.2	107.0	102.5	101.7	104.9	86.1	98.6	101.8	97.8	102.5	107.5	108.1	106.7	95.2	96.1	96.9	99.8	100.1	103.8	102.4	106.3	95.0	95.9	95.1	96.0	95.0	83.4	89.8	89.8	87.8	90.2	90.1	91.8	97.2	100.2	108.5
Lage	114.5	103.8	104.1	101.6	90.2	93.0	110.3	101.3	90.4	99.2	94.4	96.7	107.9	101.3	92.8	102.4	100.6	97.2	117.0	101.3	100.3	105.2	93.8	90.5	87.5	85.6	87.7	94.5	91.0	95.6	107.2	112.8	107.0	106.3	102.1	108.7	120.0	106.8	98.0	105.8	93.7	88.2	107.2	102.7	102.8	102.5	104.8	116.3	102.2	101.3	105.2	95.5	101.3	110.3	107.4	110.3	95.1	96.3	99.7	99.0	111.4	107.2	108.2	106.8	95.7	95.8	96.5	97.0	96.0	83.4	90.8	89.8	87.7	91.5	90.6	94.1	98.5	102.4	112.2
Erwartungen	112.4	105.4	101.3	100.8	92.1	95.1	101.3	97.0	89.8	94.8	93.7	95.8	101.5	97.9	94.7	97.8	96.8	95.8	104.8	96.2	100.0	96.7	88.6	83.8	82.7	81.7	88.6	90.8	80.8	89.4	102.6	111.1	100.5	100.0	101.0	107.7	112.4	103.1	97.0	102.3	94.8	88.2	99.2	104.0	99.4	101.8	99.7	88.7	100.0	94.1	96.0	98.4	96.2	103.1	104.8	113.7	101.5	95.3	97.9	94.1	100.2	106.8	100.2	100.2	103.7	96.2	90.6	93.7	95.1	93.9	83.4	88.8	91.1	88.0	89.8	88.6	96.0	102.1	105.1
n	201	203	201	280	270	247	288	230	224	224	220	203	199	181	192	187	191	189	205	179	192	194	196	191	187	196	194	199	205	202	184	202	184	198	190	192	201	204	201	204	201	192	188	213	188	204	190	194	204	196	200	192	192	192	194	194	195	197	198	194	201	216	213	183	191	197	192	186	198	213	189	204	193	192	219	196	197	203	194

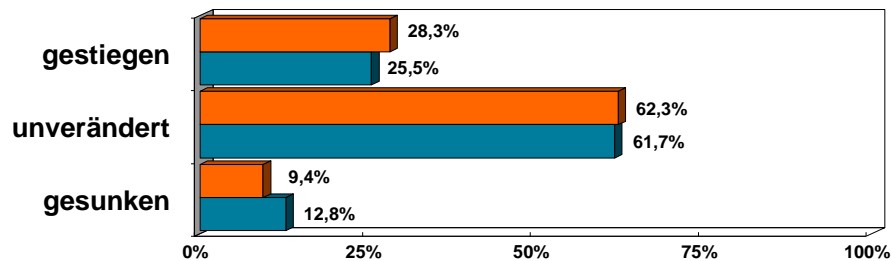
ERGEBNISSE DER BEFRAGUNG IM JANUAR 2017 BUSINESS TRAVEL - STATIONÄRER VERTRIEB

WIE BEURTEILEN SIE DEN STATIONÄREN VERTRIEB VON BUSINESS TRAVEL? (GESCHÄFTSREISEN)

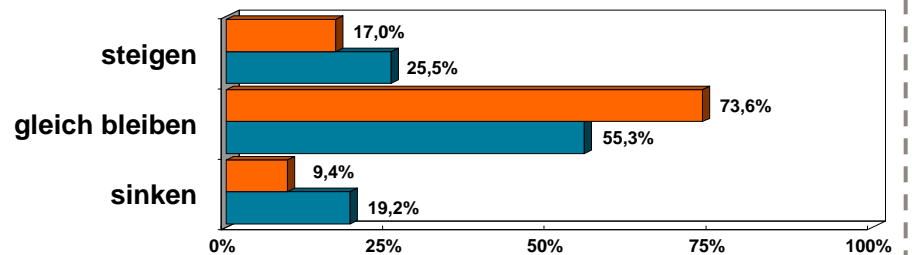
Die aktuelle Lage beim Vertrieb von Reiseleistungen ist ...



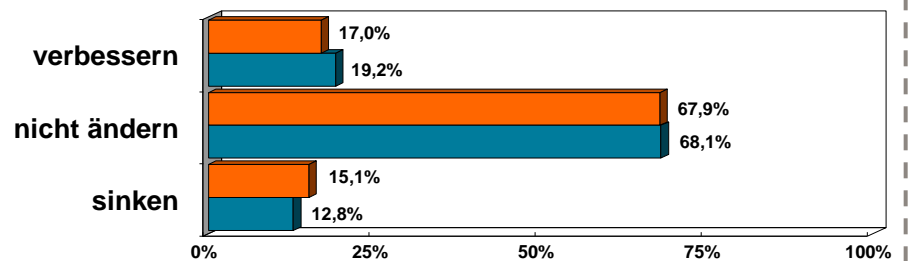
Der Verkauf von Reiseleistungen ist bei uns in den letzten 2-3 Monaten im Vergleich zum Vorjahr ...



Die Nachfrage nach Reiseleistungen wird in den nächsten 6 Monaten im Vergleich zum Vorjahr ...



Unsere Ertragssituation wird sich in den nächsten 6 Monaten ...



--- Lage n = 53 ■ Januar 2017 ■ Dezember 2016

--- Erwartungen

